

**Minimax-E**

PROMAX oil-less compressor CP1320

PROMAX ölfreier Kompressor CP1320

Compresseur PROMAX sans huile CP1320

CP1320

Minimax-E

**Features**

- Recovers all commonly used CFC, HFC, HCFC refrigerants including A2L
- Minimum size – maximum performance; ideal for residential and appliance service
- safety “cut off” switch set at 38,5 bar (550 psi)
- Proprietary “oil-less” compressor capable of handling both liquid and vapor refrigerants
- Not self purge
- Includes filter-drier
- 2,5 m removable power cable
- Manual reset high pressure switch
- Power Source – 230 V / 50/60 Hz
- Available 115 V / 50/60 Hz
- CE, UL, ARI and TÜV Approvals

**Besondere Merkmale**

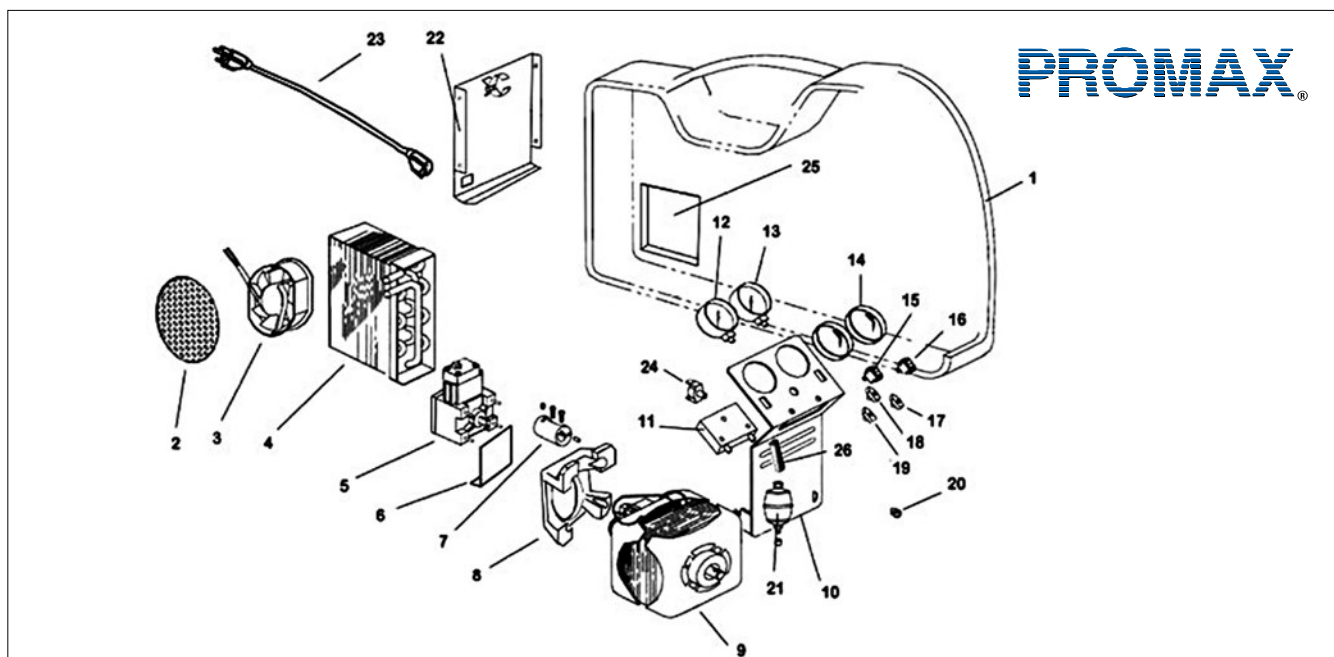
- Absaugung von allen gängigen CFC, HFC, HCFC Kältemitteln inkl. A2L
- Klein, leicht und ergonomisch
- Sicherheits-Druckbegrenzer 38,5 bar (550 psi)
- Ölfreier Verdichter für die Entsorgung von flüssigen und gasförmigen Kältemitteln
- Selbstreinigungs-Funktion
- Integrierter Schmutzfilter
- Inkl. Filtertrockner
- Abnehmbares Kabel von 2,5 m Länge
- Manueller Hochdruckschalter
- Spannungsversorgung 230 V / 50/60 Hz
- Auch als Ausführung 115 V / 50/60 Hz erhältlich
- CE, UL, ARI und TÜV zertifiziert

**Caractéristiques**

- Récupération de tous les fluides frigorigènes courants CFC, HFC, HCFC y compris A2L
- Petite, légère et ergonomique
- Limiteur de pression de sécurité 38,5 bar (550 psi)
- Compresseur sans huile pour l'élimination des fluides frigorigènes liquides et gazeux
- fonction autonettoyante
- Filtre à impuretés intégré
- Avec filtre déshydrateur
- Câble amovible de 2,5 m de longueur
- Pressostat haute pression manuel
- Alimentation 230 V / 50/60 Hz
- Egalement disponible en version 115 V / 50/60 Hz
- Certifié CE, UL, ARI et TÜV

Type / Modell / Modèle	Description	Bezeichnung	Désignation
Minimax 115 V / 50/60 Hz	International Version	Internationale Version	Version internationale

## Minimax-E Parts List / Teilleiste / Liste des pièces de rechange



Item / Pos. / Pos.	Description / Bezeichnung / Désignation	Part Number / Teil Nr. / Référence
1	Plastic case / Kunststoffgehäuse / Carrosserie	100118
2	Fan grill / Lüftergitter / Grille de ventilateur	100179
3	Axial fan / Axiallüfter / Ventilateur 230 V	100242
4	Condenser / Verflüssiger / Condenseur	100139
5	Compressor / Kompressor / Compresseur	CP1320
6	Compressor bracket / Kompressorstütze / Support du compr.	100207
7	Coupler / Kupplung / Accouplement	CP1315
8	Bell housing / Flansch / Cloche	CP1001
9	Motor / Motor / Moteur 230 V	EL1822
10	Metalsheet-Frontpanel / Metallblech-Frontplatte / Panneau frontal en tôle d'acier	100121
11	Manifold / Verteiler / Distributeur	700009
12	Blue Gauge (Low Side) / Einlassmanometer / Manomètre entrée	GA1500
13	Red Gauge (High Side) / Auslassmanometer / Manomètre sortie	GA0800
14	Gauge lens / Manometerglas / Manomètre glas	GA1000
15	ON/OFF switch / Netzschalter / Interrupteur	EL1310
16	Start switch / Startschalter / Interrupteur démarrage	EL1309
17	Red knob / Auslassknopf (Rot) / Bouton sortie	100124
18	Black knob / Modusumschalter (Schwarz) / Bouton d'inverseur	100122
19	Blue knob / Einlassknopf (Blau) / Bouton Entrée	100123
20	Flare cap / Kappe / Couverture	NB6501
21	Filter / Filter / Filtre	100343
22	Rear panel / Rückplatte / Face arrière	105-200430-001
23	Powercord / Netzkabel / Câble d'alimentât 230 V	200341

Item / Pos. / Pos.	Description / Bezeichnung / Désignation	Part Number / Teil Nr. / Référence
24	High pressure switch / Druckschalter / Pressostat HP	EL2802
25	Fan grill / Lüftergitter / Grille de ventilateur	100180
26	Filter hose / Filteranschluss / Tuyau de filtre	100345

### Replacement Kits & Accessories / Ersatzteile & Zubehör / Complémentaires Pieces & Kits

Part Number / Teil Nr. / Référence	Description / Bezeichnung / Désignation
KT3302	Piston seal replacement (middle section of compressor) / Ersatzteilset Kolbendichtungen / Joint de piston
KT3303	Valve replacement kit (top section of compressor) / Ersatzteilset Ventile / Soupape
KT3307	Compressor repair kit (all three sections of compressor) / Reparatursatz Kompressor / Compresseur reconstruit
KT3308	Shaft replacement kit (bottom section of compressor) / Reparatursatz Wellen-Dichtung / Soupape
RGT30NS	14 kg (30 lbs) recovery tank / 14 kg (30 lbs) Kältemittelflasche / 14 kg (30 lbs) la bouteille de récupération
RGT50NS	23 kg (50 lbs) recovery tank / 23 kg (50 lbs) Kältemittelflasche / 23 kg (50 lbs) la bouteille de récupération
100343	Filter/Drier / Filter/Trockner / Filtre/Déshydrater
100345	Filter hose / Filterschlauch / Tuyau filtre
SK-6001	Filter Inlet Repl. Kit / Filtersieb-Wartungssatz / Kit de filtre d'entrée
700079	Complete Frontpanel / Komplette Frontplatte / Panneau avant complet

